


Складной фен для волос

- Эргономичный фен.
- Двухскоростной фен для волос.
- Включение/выключение защитного переключателя.
- Переключатель для регулировки расхода (0 – 1 – 2).
- Складывается для экономии места при хранении.
- Кнопка подачи холодного воздуха.
- Подходит для отелей.
- Супер бесшумный двигатель с длительным сроком службы.

ТЕХНИЧЕСКИЕ ДАННЫЕ

- Материал: ABS пластик
- Цвет: белый
- Размеры: высота 230 х ширина 80 х глубина 180 (мм).
- Длина кабеля: 1,6 м.
- Вес: 0,85 кг.
- Напряжение: 220–240 В
- Частота: (50-60 Гц).
- Мощность: 1600 Вт.
- Потребляемая мощность: 6,9 А.
- Электрическая изоляция: Класс II
- Электрическая защита: IP20
- Скорость потока: 50 км/ч
- Эффективный расход: 1200 л/мин.
- Уровень шума на расстоянии 2 м: 60 дБА.
- Температура воздуха (окружающая среда 20°C): 63°C до 10 см
- Система защиты от перегрева.

КРАТКОЕ ОПИСАНИЕ

Складной фен для волос NOFER, горячий и холодный воздух. Оснащен переключателем для регулировки расхода и кнопкой для подачи холодного воздуха. Общая мощность: 1600 Вт



NOFER S.L.
 Avenida de la fama, 118
 08940 · Cornellà de Llobregat (Barcelona)
 Tel +34 934 742 423 · Fax +34 934 743 548
 export@nofer.com · www.nofer.com

Related Products



02055.W



02055.G



02057



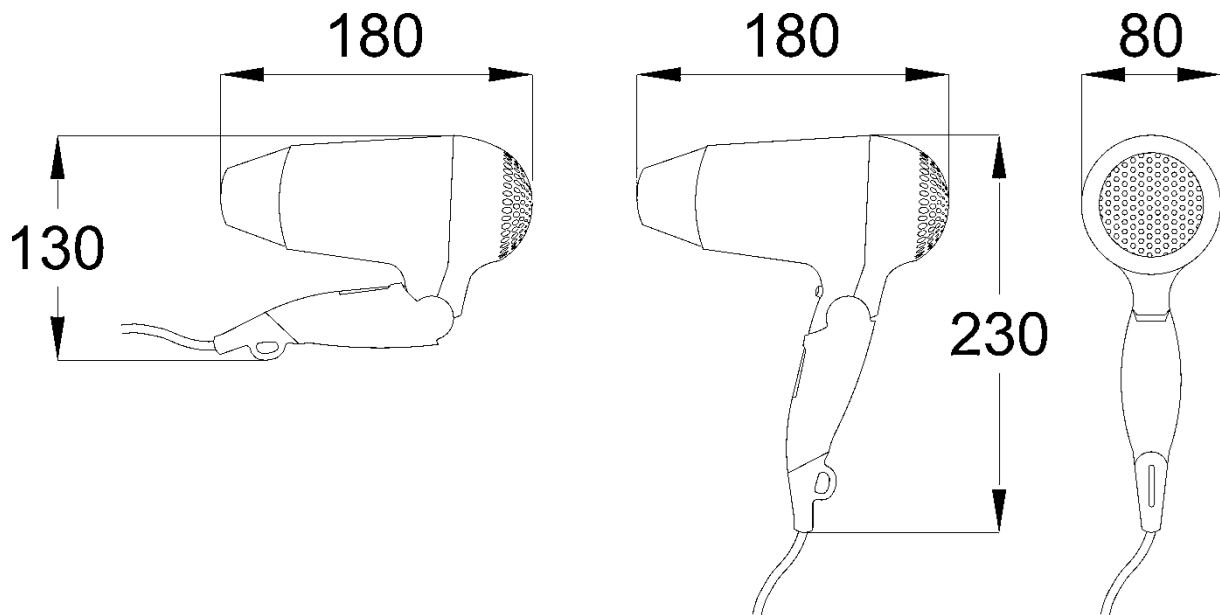
02059



02200.S



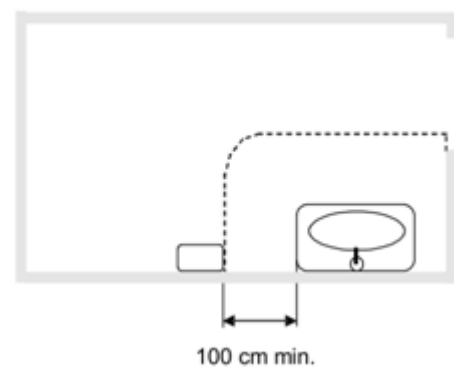
02200.W

ТЕХНИЧЕСКИЙ ЧЕРТЕЖ


Размеры указаны в мм

УСТАНОВКА

Чтобы установить складной фен, на стену, понадобится дополнительное опорное кольцо. артикул 02014.W (не входит в комплект). Поместите опорное кольцо в то место, где вы хотите его установить, отметьте положение отверстий в стене. Снимите кольцо и просверлите отверстия с помощью сверла диаметром 6 мм. Вставьте заглушки в отверстия, установите кольцо на место и затяните винты, прилагаемые к прибору. Установите заглушки в отверстия в основании. Подключите штекерный кабель к источнику питания. С этого момента фен может быть размещен в предусмотренном для этой цели кольце и готов к использованию. Установка должна быть такой, как показано на рисунке ниже. Рекомендуемая высота установки составляет 130-150 см от пола и на расстоянии 110 см от раковины.



100 cm min.